

# Tavolo Forest ø150

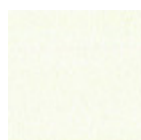
design Beatriz Sempere, 2017

Tavolo fisso con base in acciaio verniciato. Top in legno impiallacciato o cristalceramica.

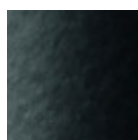


## Colori e materiali

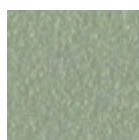
### Struttura



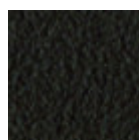
Acciaio Bianco



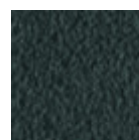
Acciaio Nero



Acciaio Corda

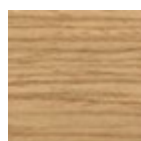


Acciaio Marrone

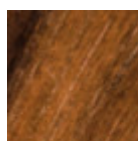


Acciaio Grafite

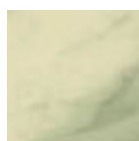
### Rivestimento



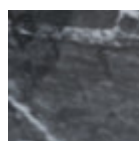
Impiallacciato tinto  
9 Colori



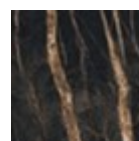
Impiallacciato noce  
fiammato



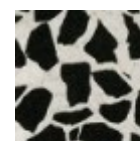
Cristalceramica  
marmo calacatta



Cristalceramica  
Marmo Greco Nero  
Lucido



Cristalceramica  
Marmo Noir Desir



Cristalceramica  
veneziano

## Dimensioni

Image not found or type unknown

Dimensioni

	A (cm)	B (cm)	C (cm)
	(inch)	(inch)	(inch)

<b>ø150</b>	76	150	150
<b>(cm)</b>	29.9	59.1	59.1
(inch)			

## Dati volumetrici

**Peso** 148 Kg

**Volume** 1.4 mc

**Colli** 4

## Download

[.dxf Forest ø150 \(zip\)](https://www.midj.com/images/uploads/resources/3d-midj-forest-round-dxf.zip) - <https://www.midj.com/images/uploads/resources/3d-midj-forest-round-dxf.zip>

[.3ds Forest ø150 \(zip\)](https://www.midj.com/images/uploads/resources/3ds-midj-forest-round.zip) - <https://www.midj.com/images/uploads/resources/3ds-midj-forest-round.zip>

[.dae Forest ø150 \(zip\)](https://www.midj.com/images/uploads/resources/3d-midj-forest-round-dae.zip) - <https://www.midj.com/images/uploads/resources/3d-midj-forest-round-dae.zip>

[.stl Forest ø150 \(zip\)](https://www.midj.com/images/uploads/resources/3d-midj-forest-round-stl.zip) - <https://www.midj.com/images/uploads/resources/3d-midj-forest-round-stl.zip>

## Certificazioni materiali

### Impiallacciato tinto

#### PLUS E VANTAGGI DEL MATERIALE

I piani impiallacciati sono il risultato di un processo di incollaggio di fogli di legno estremamente sottili,

ottenuti dal taglio orizzontale rotativo dei tronchi applicati a supporti di vario tipo per produrre elementi di arredo, che abbiano un aspetto simile al massello ma con migliori prestazioni in termini di esistenza ai tarli, maggiore leggerezza e maggiore stabilità nel tempo.

#### NORME DI MANUTENZIONE

Per la pulizia ordinaria dei piani in impiallacciato utilizzare un panno inumidito con sapone neutro ben diluito in acqua o prodotti specifici. Asciugare sempre ad ogni applicazione con un panno asciutto o carta assorbente. Non utilizzare prodotti abrasivi. In caso di versamenti accidentali di sostanze o liquidi, tamponare immediatamente il piano con carta assorbente o con un panno asciutto e pulito. Evitare la vicinanza con fonti di calore. Esporre in maniera uniforme alla luce i piani in impiallacciato, ad esempio aprendo periodicamente le allunghe dei tavoli che sono riposte all'interno delle strutture, o spostando periodicamente eventuali oggetti come vasi ed accessori appoggiati sulla superficie.