

Tavolo Forest

design Beatriz Sempere, 2017

Tavolo fisso con base in acciaio verniciato disponibile in varie misure.
Piano in cristallceramica o legno massello.

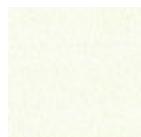
Piano in legno massello disponibile per le versioni 200x106 (78.7x41.7 in) cm e 250x106 cm (98.4x41.7 in).

Piano a botte in cristallceramica e legno per la versione 250x120 cm (98.4x47.2 in).



Colori e materiali

Struttura



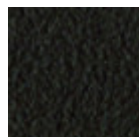
Acciaio Bianco



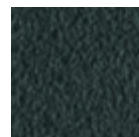
Acciaio Nero



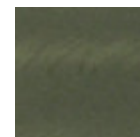
Acciaio Corda



Acciaio Marrone



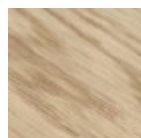
Acciaio Grafite



Acciaio Industrial

1 colore

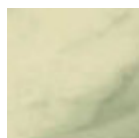
Rivestimento



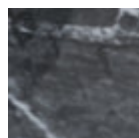
Massello di Rovere
bordo dritto



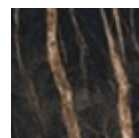
Massello di Noce
bordo corteccia



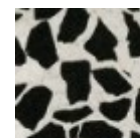
Cristallceramica
marmo calacatta



Cristallceramica
Marmo Greco Nero
Lucido



Cristallceramica
Marmo Noir Desir



Cristallceramica
veneziano

Dimensioni

Image not found or type unknown

Dimensioni

	A (cm) (inch)	B (cm) (inch)	C (cm) (inch)
200x106 (cm) (inch)	77 30.3	200 78.7	106 41.7
250x106 (cm) (inch)	77 30.3	250 98.4	106 41.7
250x120 (cm) (inch)	76 29.9	250 98.4	120 47.2

Dati volumetrici

Peso 202 Kg

Volume 1.83 mc

Colli 4

Download

.3ds Forest 200x106 (zip) - <https://www.midj.com/images/uploads/resources/3ds-midj-forest-200x106.zip>

Certificazioni materiali

Massello di Rovere bordo dritto

I piani in legno massello sono ricavati dal tronco dell'albero, in particolare dal durame, ovvero la parte interna (ovvero quella meno giovane) dell'albero. Ogni piano presenta caratteristiche uniche in termini di venature e nodi dovute all'origine naturale del materiale. Per raggiungere le larghezze necessarie alla realizzazione di un piano per uso domestico, vengono uniti fra loro diversi listelli cercando di mantenere la maggiore omogeneità possibile. Il legno poi viene finito con una verniciatura protettiva.

NORME DI MANUTENZIONE

Per la pulizia ordinaria dei piani in legno massello utilizzare un panno inumidito con sapone neutro ben diluito in acqua o prodotti specifici. Asciugare sempre ad ogni applicazione con un panno asciutto o carta assorbente. Non utilizzare prodotti abrasivi. In caso di versamenti accidentali di sostanze o liquidi, tamponare immediatamente il piano con carta assorbente o con un panno asciutto e pulito. Evitare la vicinanza con fonti di calore. Esporre in maniera uniforme alla luce i piani in legno massello, ad esempio aprendo periodicamente le allunghe dei tavoli che sono riposte all'interno delle strutture, o spostando periodicamente eventuali oggetti come vasi ed accessori appoggiati sulla superficie.