

Hot**DEMITEC****RESISTENZA AL FUOCO
FIRE RESISTANCE**

UNI 9175 classe 1M
EN 1021 part. 1-2
BS 5852 Crib 5
DIN 4102 - B1
M1

**RESISTENZA ALLA LACERAZIONE
TEAR STRENGTH****FACILE MANUTENZIONE
EASY TO CLEAN****RESISTENZA AL FUOCO
FIRE RESISTANCE****NON SI RESTRINGE
DOES NOT SHRINK**

CARATTERISTICHE TECNICHE TECHNICAL DETAILS	UNITÀ UNIT	NORMA TEST METHOD	VALORI LIMIT VALUE
Peso Weight	g/m ²	-	450
Altezza Width	cm	-	140
Composizione Composition	-	-	100% PES FR
Pilling Pilling		UNI EN ISO 12945-2	4
Resistenza all'abrasione Abrasion resistance	cicli/cycles	UNI EN ISO 12947-2	45.000
Solidità colori allo sfregamento a secco Colour fastness to dry rubbing	grey scale	UNI EN ISO 105-X12	4/5
Solidità colori allo sfregamento a umido Colour fastness to wet rubbing	grey scale	UNI EN ISO 105-X12	4/5
Solidità colori alla luce Colour fastness to light (Xenotest)	blue scale	UNI EN ISO 105-B02	4/5

**Made in Italy**

Campione gratuito di modico valore non destinato alla vendita, esente IVA punto D - Art. 2 DPR 26.10.1972 n°633. Esente DDT punto 6 - Art. 4 DPR 06.10.1978 n°627.

Questi valori sono dati a titolo indicativo ed in buona fede e non possono essere considerati in alcun caso vincolanti. L'impiego del prodotto deve essere valutato in base a ciò che si deve realizzare. Non si risponde del suo utilizzo per impieghi impropri. Sono ammesse leggere differenze di colori tra lotti diversi.

The overmentioned data correspond to average values communicated in good faith, but they cannot be considered as a contract document. The product use has to be considered in term of what has to be realized. The product cannot be held up responsible when it is improperly used. Slight colour differences among several lots are admitted.

Hot è un tessuto in poliestere totalmente prodotto e testato in Italia, studiato per il mobile imbottito.

L'estrema morbidezza e volume di Hot sono ottenuti con particolari metodi di tintura.

Il tessuto, ad alta resistenza e 100% ignifugo in ordito e trama, supera i più difficili test di reazione al fuoco rendendo possibile il suo utilizzo nel settore professionale, alberghiero e contract.

Hot fa parte della linea Demitec che introduce una nuova idea di tessuto, nata dalla solida esperienza Flukso® e destinata a rivoluzionare il mondo dell'arredamento.

Demitec fonde l'eleganza, le trame avvolgenti e il prestigio dei tessuti tradizionalmente riservati all'ambito residenziale con la resistenza e le elevate performance tecniche tipiche dei tessuti contract.

Hot is a polyester fabric entirely manufactured and tested in Italy which has been studied for the upholstered furniture sector.

Special dyeing methods are used to provide volume to Hot fabrics and make them extremely soft.

This fabric is highly resistant and both its warp and weft are 100% fireproof. Since it has successfully passed the most exacting reaction to fire tests, it can be used in the professional and hospitality/contract settings.

Hot belongs to the Demitec line which introduces a new concept of fabric, born from the strong experience of Flukso® and aimed to revolution the world of upholstery.

Demitec mixes together the elegance, the embracing materials and the prestige of traditional home fabrics with the resistance and the high technical performances typical of contract textile.



PENNA—Trattare tempestivamente con alcool denaturato puro incolore. Spazzolare successivamente con detergente neutro e lavare in lavatrice.

LATTE, BURRO, OLIO—Tamponare tempestivamente con carta assorbente. Spazzolare successivamente con detergente neutro e lavare in lavatrice.

BEVANDE—Sciacquare subito abbondantemente con acqua e sapone neutro. Lavare successivamente in lavatrice.

ADESIVI E CHEWINGUM—Indurire con ghiaccio, rimuovere i residui, applicare una soluzione lubrificante e lasciar asciugare. Se necessario ripetere l'operazione e lavare successivamente in lavatrice.

RESIDUI DI CIBO—Spazzolare con acqua e sapone neutro o con soluzione di acqua e alcool al 20%. Lavare successivamente in lavatrice.

AVVERTENZE GENERALI—I rimedi indicati risultano efficaci nel 90% dei casi. La mancanza di tempestività nell'azione rende la pulizia meno efficace, con conseguente permanenza di aloni.

PEN—Treat immediately using denatured colorless alcohol. Brush then using neutral detergent and put in washing-machine.

MILK, BUTTER AND OIL—Absorb immediately using blotting paper. Brush then using neutral detergent and put in washing-machine.

DRINKS—Rinse immediately with abundant water and neutral soap. Put then in washing-machine.

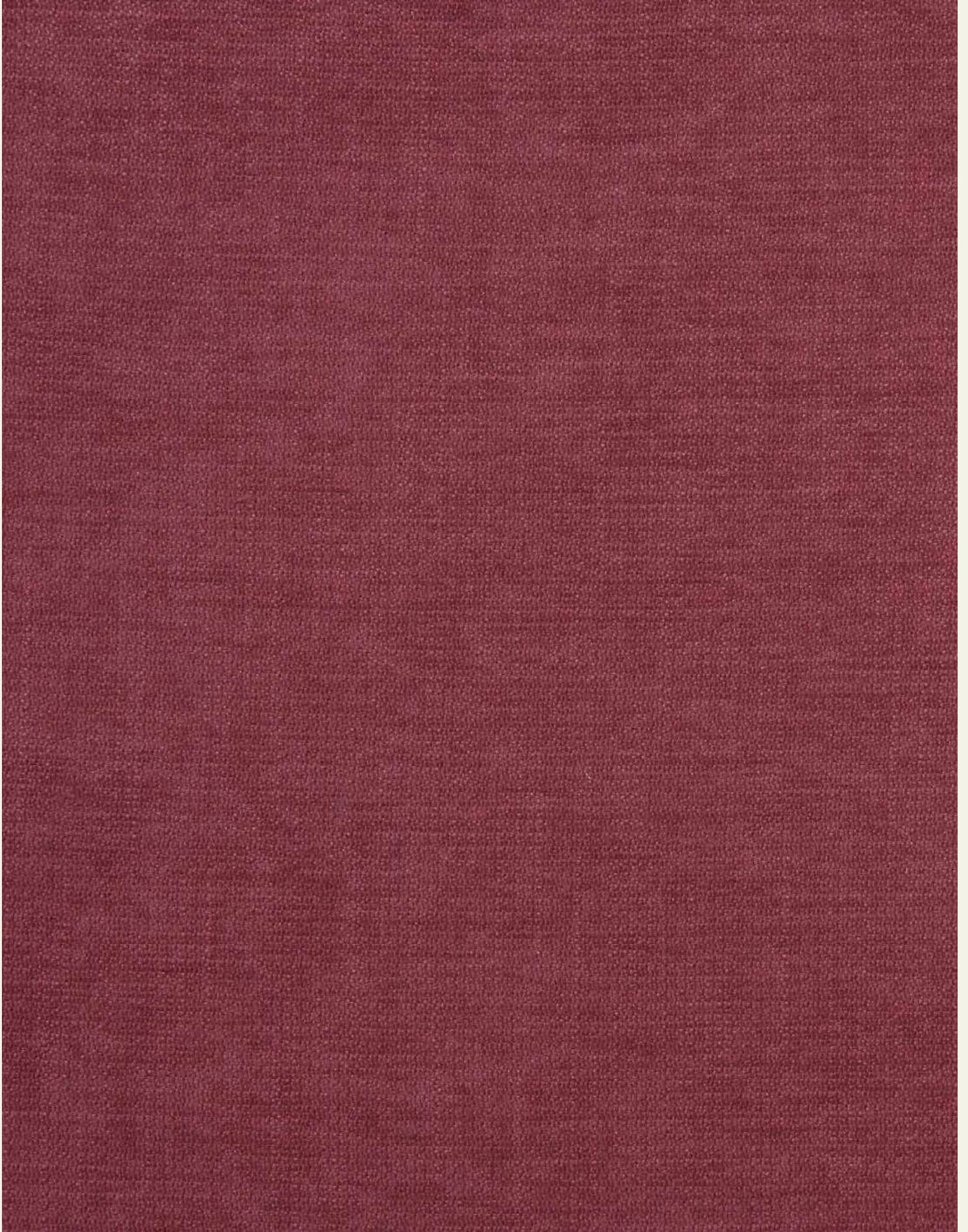
ADHESIVES AND CHEWINGUM—Harden the stain using some ice, remove the residues, apply a lubricant solution and let it dry. If necessary, repeat the operation and put then in washing-machine.

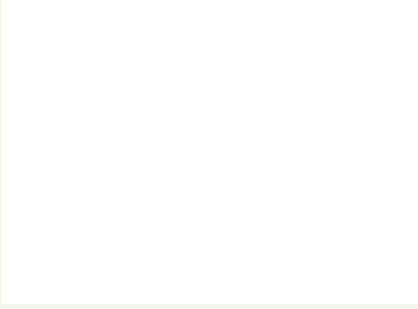
FOOD DEBRIS—Brush with water and neutral soap or with alcohol diluted in water at 20%. Put then in washing-machine.

GENERAL WARNINGS—The remedies here explained are effective in 90% of the cases. Lack of quick action makes them less effective, leaving consequently some permanent haloes.

Hot

DEMITEC





203



204



202



205



210



206



209



233



208



230



251



252



231



232



240



200



264



253



234



211



220



235



214



236



215



224



289



255



254



238



249



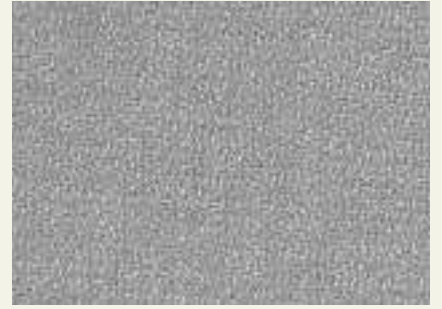
246



217



250



229



218



245



241



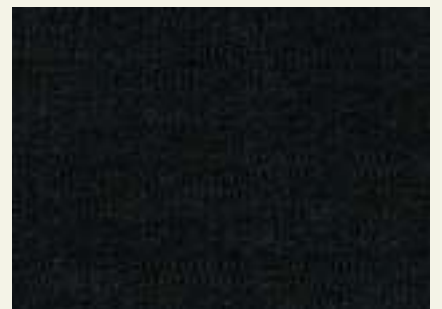
228



244



225



227